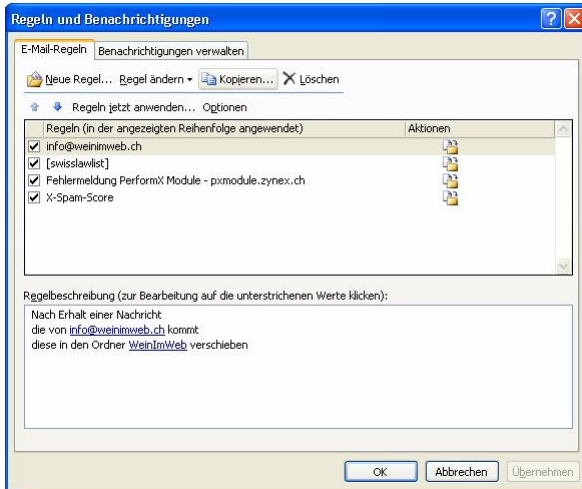
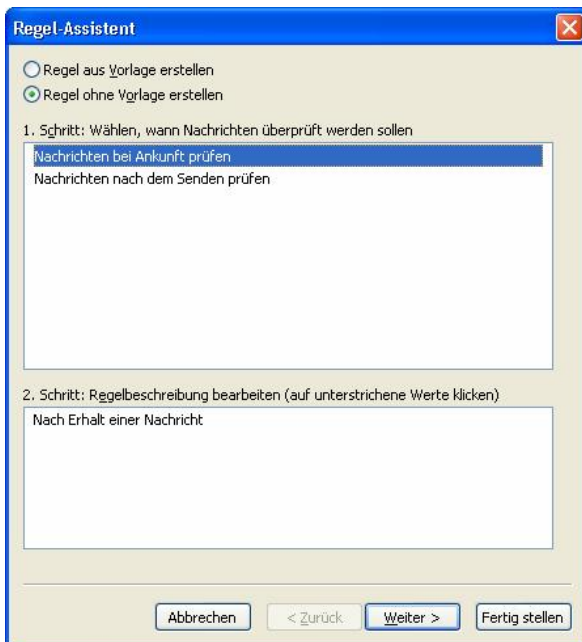


## Einrichtung Spam-Filter im Outlook



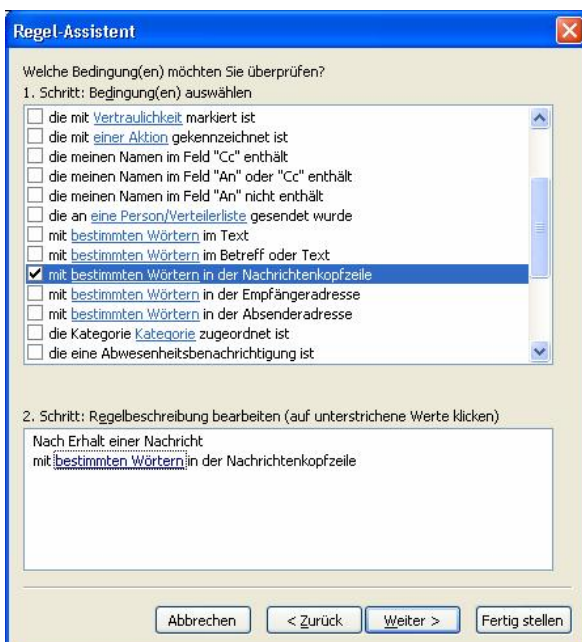
Im Menu **Extras** auf **Regeln und Benachrichtigungen...** klicken.

Anschliessend im abgebildeten Dialog auf **Neue Regel...** klicken.



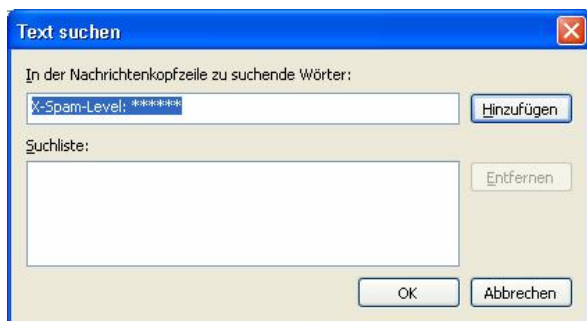
**Regel ohne Vorlage erstellen** und **Nachrichte bei Ankunft prüfen** auswählen.

**Weiter >**



Aus der Liste den Eintrag **mit bestimmten Wörtern in der Nachrichtenkopfzeile** auswählen.

Anschliessend im unteren Bereich auf den Link **bestimmten Wörtern** klicken.



Der Spam-Filter bewertet die eMails und verteilt Punkte, welche als Sterne dargestellt werden. Je mehr Sterne (Punkte) ein eMail hat, desto wahrscheinlicher ist es ein Spam-eMail.

In diesem Dialog **\*\*\*\*\*** (= sechs Sterne) eingeben.

Die Anzahl der Sterne können Sie variieren. Als guter Wert haben sich 6 Sterne erwiesen.

Je weniger Sterne Sie eingeben, desto mehr eMails werden vom Spam-Filter abgefangen.



Im nächsten Dialog muss die Aktion ausgewählt werden.

Entweder die eMails in einen Speziellen Ordner verschieben, falls diese noch geprüft werden sollten oder die Option löschen auswählen.



Ausnahmen sind keine notwendig.

Regel-Assistent

Regel fertig stellen.

1. Schritt: Regelnamen eingeben  
Spam-Filter

2. Schritt: Regeloptionen festlegen

Diese Regel jetzt auf Nachrichten anwenden, die sich bereits im Ordner "Posteingang" befinden.

Diese Regel aktivieren

Diese Regel für alle Konten erstellen

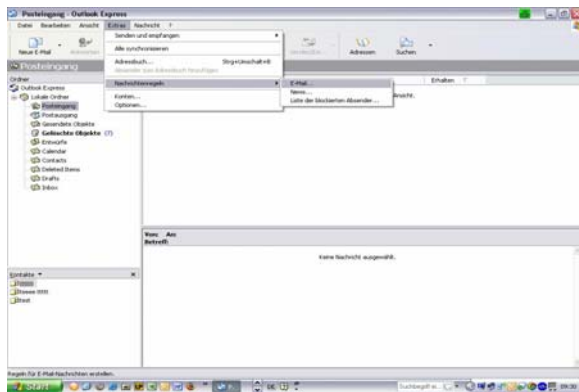
3. Schritt: Regelbeschreibung überprüfen (auf unterstrichene Werte klicken)

Nach Erhalt einer Nachricht mit \*\*\*\*\* in der Nachrichtenkopfzeile diese in den Ordner Spam Folder verschieben

Abbrechen < Zurück Weiter > Fertig stellen

Hier können Sie der Regel noch einen Namen vergeben und anschliessend auf **Fertig stellen** klicken.

## Einrichtung Spam-Filter im Outlook Express



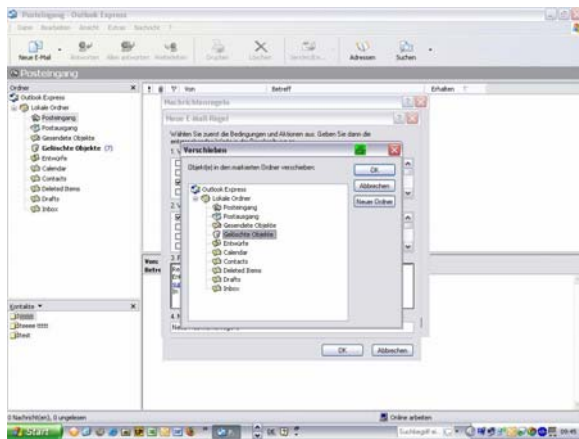
Im Menu **Extras** auf **Nachrichtenregeln** -> **E-Mail** -> **Neu...** klicken.

„Enthält den Text im Nachrichtentext“ anklicken

„in den Ordner verschieben“ auswählen

auf „Text“ klicken und folgenden Suchbegriff eingeben:

**Spam detection software, running on the system "lobot.swiss-support.net"**



in den Ordner „...“ verschieben anklicken und „Gelöschte Objekte“ anklicken (oder auch ein anderes selber definiertes Verzeichnis „Spam“)

Name der Regel eingeben (z.B. Spam-Filter)